

Bezpečnostní pokyny

Přečtěte si níže uvedené bezpečnostní pokyny a dodržujte je:

Pouze světelný pásek a ovládací skříňka jsou odolné proti vodě podle normy IP65 a lze je používat ve venkovním prostředí.

Při instalaci a používání dávejte pozor na statickou elektřinu a chraňte se před ostrými předměty a silnými žíravými chemikáliemi.

Výrobek instalujte pomocí lepicí pásky i montážních spon, abyste dosáhli maximální přilnavosti.

Při ohýbání výrobku během instalace se vyvarujte ohýbání jeho součástí LED, protože to může ovlivnit jeho životnost.

Před připevněním výrobku odstraňte z instalačního povrchu hřebíky, kovové nebo jiné vodivé předměty, protože mohou způsobit zkrat.

Nedovoďte dětem, aby tento výrobek montovaly a instalovaly bez dozoru dospělé osoby.

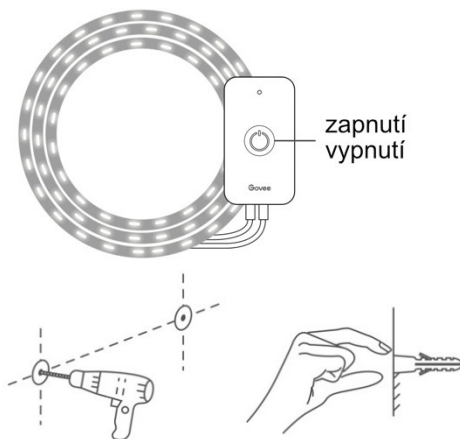
Výrobek neinstalujte v blízkosti potenciálně nebezpečných zdrojů (např. svíček, předmětů naplněných kapalinou).

Úvod

Děkujeme, že jste si vybrali venkovní pásková světla Govee RGBIC. Toto vodotěsné páskové světlo vyrobené pomocí špičkové technologie RGBIC vám přinese nádherný zážitek z venkovního osvětlení s neomezenými barvami. Podporuje také segmentové ovládání prostřednictvím aplikace Govee Home.

Obsah balení

Led pásek	1
Napájecí adaptér	1
Uživatelský manuál	1
Servisní karta	1



Instalace zařízení

Před instalací

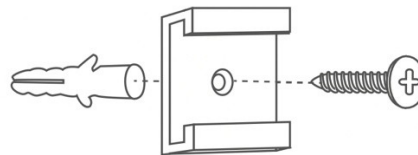
Rozbalte krabici a zkontrolujte všechny přiložené položky.

Rozbalte světelný pásek a zapněte jej, abyste se ujistili, zda se rozsvítí.

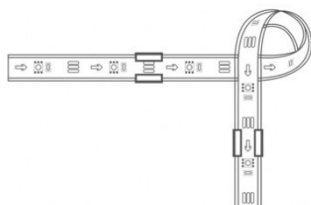
Kroky instalace

Vyberte vhodnou plochu na stěně a pomocí elektrické vrtačky vytvořte otvory pro připevnění montážních spon.

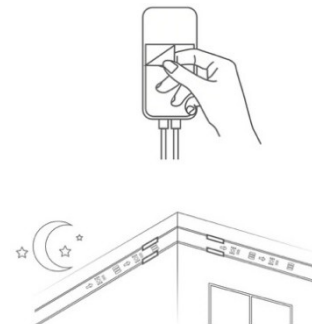
Do každého otvoru vložte plastový šroubovací uzávěr. Poté srovnajte montážní svorky s vyvrtanými otvory a krytkami šroubů a přišroubujte svorky do zdi.



Otřete povrch stěny, aby byl suchý a čistý. Strhněte lepicí fólii na světelných páslech. Nainstalujte páskové světlo do montážních svorek a poté zbytek přilepte na stěnu. Po dokončení instalace na světelný pásek lehce zatlačte, abyste se ujistili, že je bezpečně připevněn.



Odstraňte lepicí fólii na ovládací jednotce a přilepte na vhodné místo. Připojte lištu k napájení a užívejte ji!



Párování zařízení s aplikací Govee Home

Co potřebujete

Wi-Fi router podporující pásma 2,4 GHz a 802.11 b/g/n. Pásmo 5GHz není podporováno.

Chytrý telefon nebo tablet se systémem iOS nebo Android.

Pokyny ke spárování

Stáhněte si aplikaci Govee Home z App Store (iOS) nebo Google Play (Android).

Zapněte funkci Bluetooth ve chytrém telefonu.

Otevřete aplikaci, klepněte na ikonu "+" v pravém horním rohu a vyhledejte "H6172".

Klepněte na ikonu zařízení a podle pokynů na obrazovce dokončete párování.

Ovládání zařízení hlasem

Otevřete aplikaci a klepnutím na ikonu zařízení vstupte na stránku s podrobnostmi o zařízení.

Klepněte na ikonu nastavení v pravém horním rohu.

Vyberte možnost "User guide" a podle pokynů na obrazovce nastavte ovládání hlasem.

Specifikace

Délka	10m
Barva světla	RGBIC
Odolnost proti vodě	IP65 (adaptér není vodotěsný)
Možnosti ovládání	aplikace, ovládací jednotka, hlasové ovládání
Zdroj napájení	24V DC přes adaptér

Řešení problémů

- **Lepicí páska není dostatečně pevná.**

K instalaci světelného pásku použijte svorky, abyste se ujistili, že je bezpečně připevněn.

- **Nelze se připojit k Bluetooth.**

Nevynechávejte připojení Bluetooth v aplikaci.

Ujistěte se, že je na chytrém telefonu zapnuta funkce Bluetooth.

Váš chytrý telefon může být nekompatibilní s aplikací Govee Home. Zkuste použít jiný chytrý telefon a poté se znovu připojte.

Vypněte osvětlení lišty a Bluetooth v telefonu a poté je zapněte, pak to zkuste znovu.

Při připojování se ujistěte, že se chytrý telefon nachází ve vzdálenosti do 1 m od světelného pásu.

Odstraňte všechny překážky, které se nacházejí mezi světelnými pásy a chytrým telefonem.

- **Světelné proužky nezobrazují celou zvolenou barvu/některé LED diody se nerozsvítí.**

Kontaktujte prosím tým podpory společnosti Govee pro rychlou výměnu produktu.

- **Nelze synchronizovat světelné proužky s rytmem mé hudby.**

Přesuňte ovládací jednotku blíže ke zdroji hudby.

Vyčistěte mikrofon na ovládací jednotce a poté to zkuste znovu.

- **Nelze se připojit k síti Wi-Fi.**

Nevynechávejte kroky připojení k síti Wi-Fi v aplikaci.

Síť 5GHz není podporována. Nastavte směrovač na 2,4GHz a poté jej resetujte.

Připojte telefon k síti Wi-Fi a zkontrolujte, zda síť funguje dobře.

Zkontrolujte, zda jste zadali správný název a heslo Wi-Fi.

Změňte heslo Wi-Fi na krátké. Doporučuje se 8 číslic a písmen.

Připojte hotspot v telefonu k páskovým světlům a zkontrolujte, zda router s páskovými světly funguje.

- **Nelze se připojit k Alexe.**

Odpojte všechny spojovací části světelného pásu a poté je znovu pevně připojte.

Resetujte Wi-Fi v chytrém telefonu. Odpojte port adaptéru a poté jej znovu připojte.

E-mail na podporu: info@tygotec.eu

Informace o souladu s předpisy

Prohlášení o souladu s předpisy EU:

Shenzhen Intellirocks Tech Co. Ltd. tímto prohlašuje, že toto zařízení je v souladu se základními požadavky a dalšími příslušnými ustanoveními směrnice 2014/53/EU.

Kopie EU prohlášení o shodě je k dispozici online na adrese www.govee.com/.

Kontaktní adresa pro EU:

BellaCocool GmbH (e-mail: info@bellacocool.de)

Pattenkofferstraße 18, 10247 Berlín, Německo

NÁVOD NA POUŽÍVANIE - Govee RGBIC vonkajší LED pásik - Model H6172

Bezpečnostné pokyny

Prečítajte si a dodržiavajte nižšie uvedené bezpečnostné pokyny:

Iba svetelný pás a riadiaca jednotka sú vodotesné podľa normy IP65 a môžu sa používať vo vonkajšom prostredí. Počas inštalácie a používania dbajte na statickú elektrinu a chráňte sa pred ostrými predmetmi a silnými korozióznymi chemikáliami.

Výrobok nainštalujte pomocou lepiacej pásky aj montážnych svoriek, aby ste dosiahli maximálnu príľnavosť. Pri ohýbaní výrobku počas inštalácie sa vyhnite ohýbaniu komponentov LED, pretože to môže ovplyvniť životnosť výrobku.

Pred upevnením výrobku odstráňte z inštaláčného povrchu klince, kovové alebo iné vodivé predmety, pretože môžu spôsobiť skrat.

Nedovoľte deťom montovať alebo inštalovať tento výrobok bez dozoru dospelých osôb.

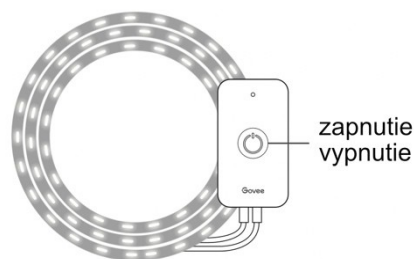
Výrobok neinštalujte v blízkosti potenciálne nebezpečných zdrojov (napr. sviečok, predmetov naplnených tekutinou).

Úvod

Ďakujeme, že ste si vybrali vonkajšie pásové svetidlá Govee RGBIC. Tento vodotesný svetelný pás vyrobený pomocou špičkovej technológie RGBIC vám prinesie nádherný zážitok z vonkajšieho osvetlenia s neobmedzenými farbami. Podporuje aj segmentové ovládanie prostredníctvom aplikácie Govee Home.

Obsah balenia

LED pásik	1
Napájací adaptér	1
Návod na použitie	1
Servisná karta	1



Inštalácia zariadenia

Pred inštaláciou

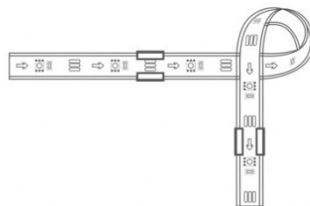
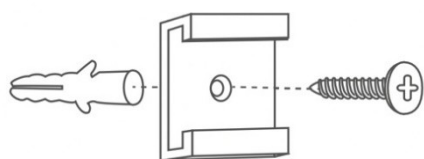
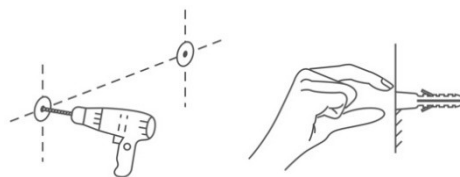
Rozbaľte škatuľu a skontrolujte všetky priložené položky.

Rozbaľte svetelný pás a zapnite ho, aby ste sa uistili, že svieti.

Kroky inštalácie

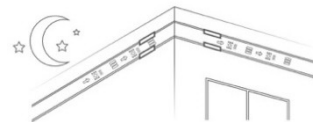
Vyberte vhodnú plochu na stene a pomocou elektrickej vŕtačky vytvorte otvory na pripevnenie montážnych svoriek.

Do každého otvoru vložte plastový uzáver. Potom vyrovnajte montážne svorky s vyvŕtanými otvormi a krytkami skrutiek a zaskrutkujte svorky do steny.



Utrite povrch steny, aby bol suchý a

čistý. Strhnite lepiacu fóliu na svetelných pásoch. Nainštalujte svetelný pás do montážnych svoriek a potom prilepte zvyšok na stenu. Po dokončení inštalácie mierne pritlačte na svetelný pás, aby ste sa uistili, že je bezpečne upevnený.



Odstráňte lepiacu fóliu na riadiacej jednotke a nalepte ju na príslušné miesto. Pripojte tyč k napájaniu a užívajte si!

Spárovanie zariadenia so službou Govee Home

Čo potrebujete

Wi-Fi router s podporou pásiem 2,4 GHz a 802.11 b/g/n. 5GHz pásmo nie je podporované.

Smartfón alebo tablet so systémom iOS alebo Android.

Pokyny na párovanie

Stiahnite si aplikáciu Govee Home z App Store (iOS) alebo Google Play (Android).

Zapnite funkciu Bluetooth v smartfóne.

Otvorte aplikáciu a ťuknite na ikonu "+" v pravom hornom rohu a vyhľadajte položku "H6172".

Ťuknite na ikonu zariadenia a podľa pokynov na obrazovke dokončíte párovanie.

Ovládanie zariadenia hlasom

Otvorte aplikáciu a ťuknutím na ikonu zariadenia otvorte stránku s podrobnosťami o zariadení.

Ťuknite na ikonu nastavení v pravom hornom rohu.

Vyberte položku "User guide" a podľa pokynov na obrazovke nastavte hlasové ovládanie.

Špecifikácie

Dĺžka	10m
Farba svetla	RGBIC
Odolnosť voči vode	IP65 (adaptér nie je vodotesný)
Možnosti ovládania	aplikácie, riadiaca jednotka, hlasové ovládanie
Zdroj napájania	24 V DC cez adaptér

Riešenie problémov

- **Lepiaca páska nie je dostatočne pevná.**

Na inštaláciu svetelnej pásky použite svorky, aby ste sa uistili, že je bezpečne pripevnená.

- **Nemožno sa pripojiť k Bluetooth.**

Nevynechávajte pripojenie Bluetooth v aplikácii.

Skontrolujte, či je v smartfóne povolená funkcia Bluetooth.

Váš smartfón nemusí byť kompatibilný s aplikáciou Govee Home. Skúste použiť iný smartfón a potom sa znovu pripojte.

Vypnite barové osvetlenie a Bluetooth v telefóne, potom ich zapnite a skúste to znova.

Pri pripájaní sa uistite, že je smartfón vo vzdialenosti do 1 m od svetelnej lišty.

Odstráňte všetky prekážky, ktoré sa nachádzajú medzi svetelnými lištami a smartfónom.

- **Svetelné pásy nezobrazujú celú zvolenú farbu/niektoré LED diódy sa nerozsvietia.**

Kontaktujte tím podpory spoločnosti Govee a požiadajte o rýchlu výmenu produktu.

- **Nedokážem synchronizovať svetelné pruhy s rytmom hudby.**

Posuňte riadiacu jednotku bližšie k zdroju hudby.

Vyčistite mikrofón na riadiacej jednotke a potom to skúste znova.

- **Nemožno sa pripojiť k sieti Wi-Fi.**

Nevynechávajte kroky pripojenia Wi-Fi v aplikácii.

5GHz sieť nie je podporovaná. Nastavte smerovač na 2,4 GHz a potom ho resetujte.

Pripojte telefón k sieti Wi-Fi a skontrolujte, či sieť funguje správne.

Uistite sa, že ste zadali správne meno a heslo Wi-Fi.

Zmeňte heslo Wi-Fi na krátke. Odporúča sa 8 číslíc a písmen.

Pripojte hotspot v telefóne k svetelným pásmam a skontrolujte, či svetelný router funguje.

- **Nemožno sa pripojiť k Alexe.**

Odpojte všetky spojovacie časti svetelného pásu a potom ich pevne pripojte.

Obnovte Wi-Fi v smartfóne. Odpojte port adaptéra a potom ho znova pripojte.

E-mail na podporu: info@tygotec.eu

Informácie o dodržiavaní predpisov

Vyhlásenie o súlade s predpismi EÚ:

Spoločnosť Shenzhen Intellirocks Tech Co. Ltd. týmto vyhlasuje, že toto zariadenie spĺňa základné požiadavky a ďalšie príslušné ustanovenia smernice 2014/53/EÚ.

Kópia vyhlásenia o zhode EÚ je k dispozícii na webovej stránke www.govee.com/.

Kontaktná adresa pre EÚ:

BellaCocool GmbH (e-mail: info@bellacocool.de)

Pattenkofersstraße 18, 10247 Berlín, Nemecko